
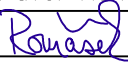
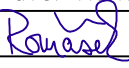
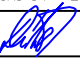


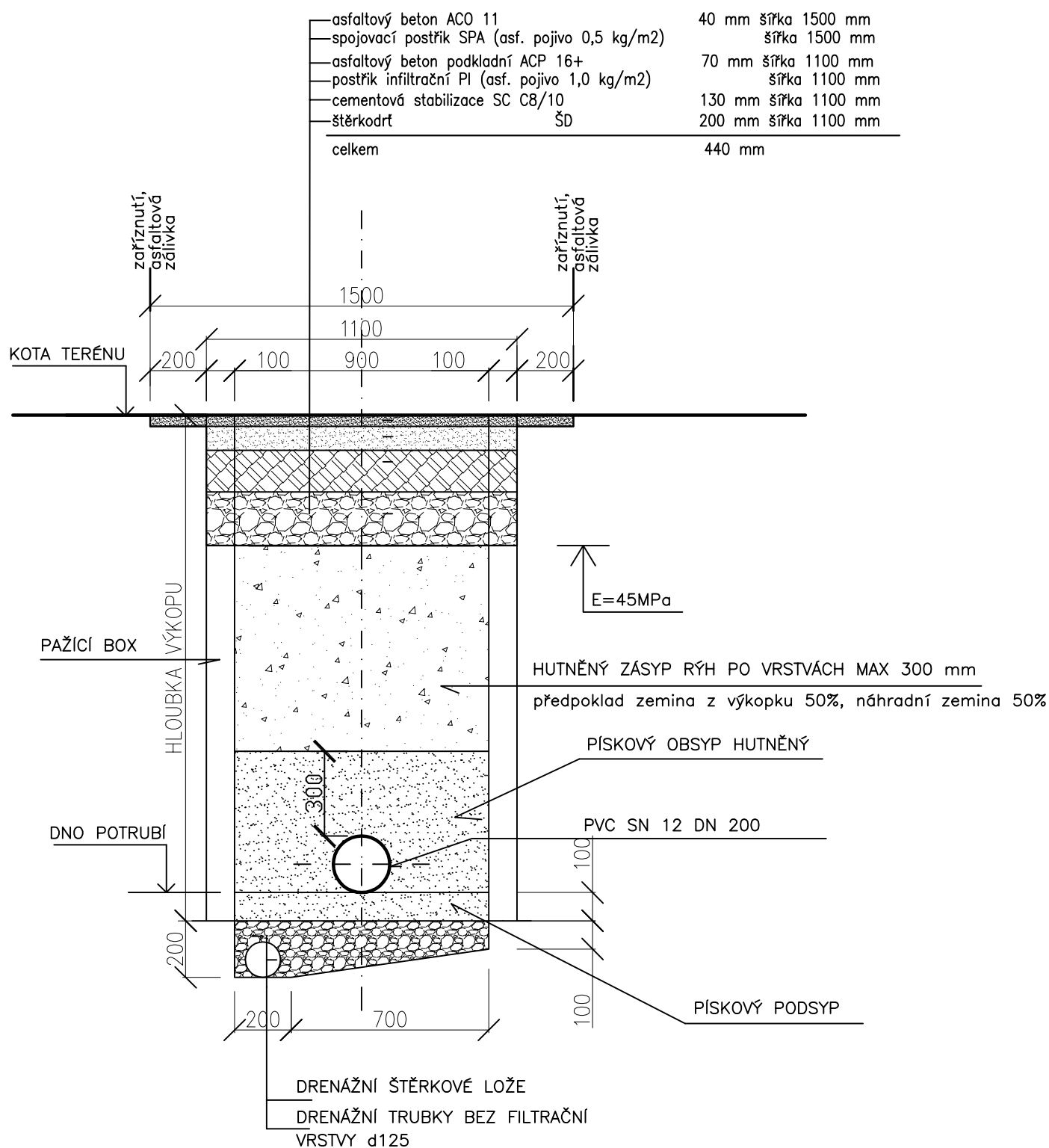
Rekonstrukce venkovní kanalizace objektů dozorství  
SO 08 – splašková kanalizace (investiční část)  
číslo stavby: 219190002

Zodpovědný projektant	Vypracoval	Technická kontrola	 MULTIAQUA s.r.o. VEVERKOVA 1343 500 02 HRADEC KRÁLOVÉ IČO: 60113111 TEL. +420 498 500 359 DIČ: CZ60113111 WWW.MULTIAQUA.CZ	
Ing. Pavel Romášek	Ing. Pavel Romášek	Ing. Lubor Dítě		
				
Kraj: Liberecký	Obec: Josefův Důl			
Investor: Povodí Labe, státní podnik, Vřta Nejedlého 951/8, 500 03 Hradec Králové				
VD Josefův Důl, oprava a rekonstrukce venkovní kanalizace objektů dozorství			Stupeň	DPS
			Datum	říjen 2020
			Zakázkové číslo	M20/050
			Formát	3xA4
Vzorové příčné řezy uložení potrubí			Měřítko: 1:20	Číslo přílohy: <b>D.2.6</b>
Předložená dokumentace je duševním vlastnictvím firmy Multiaqua s.r.o., Hradec Králové				

# SCHÉMA ULOŽENÍ POTRUBÍ

## PVC SN 12 DN 200

### V ASFALTOVÉ KOMUNIKACI



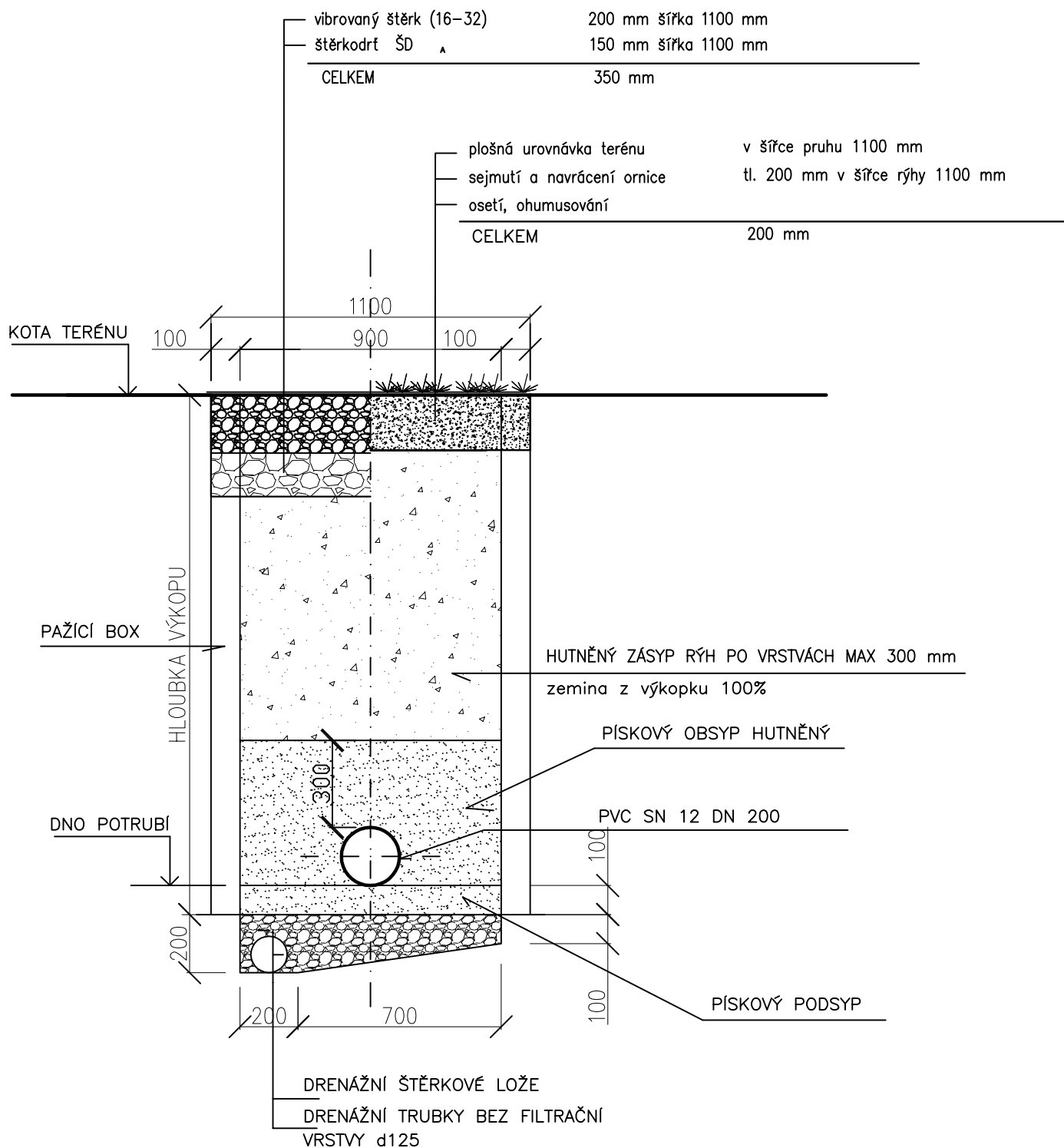
#### Poznámky:

- 1) DRENÁŽ A ŠTERKOVÉ LOŽE SE PROVEDE POUZE V PŘÍPADĚ VÝSKYTU SPODNÍ VODY (nepředpokládá se).
- 2) OD HLOUBKY VÝKOPU 1,30m BUDE RÝHA PAŽENA, POPŘ. VYSAHOVÁNA.
- 3) SOUBĚHY SE STÁVAJÍCÍMI SÍTĚMI: DLE ČSN 73 6005

# SCHÉMA ULOŽENÍ POTRUBÍ

PVC SN 12 DN 200

V MÍSTNÍ ŠTĚRKOVÉ KOMUNIKACI / V TRAVNATÉ PLOŠE



## Poznámky:

- 1) DRENÁŽ A ŠTĚRKOVÉ LOŽE SE PROVEDE POUZE V PŘÍPADĚ VÝSKYTU SPODNÍ VODY (nepředpokládá se).
- 2) OD HLOUBKY VÝKOPU 1,30m BUDE RÝHA PAŽENA, POPŘ. VYSAHOVÁNA.
- 3) SOUBĚHY SE STÁVAJÍCÍMI SÍTĚMI: DLE ČSN 73 6005